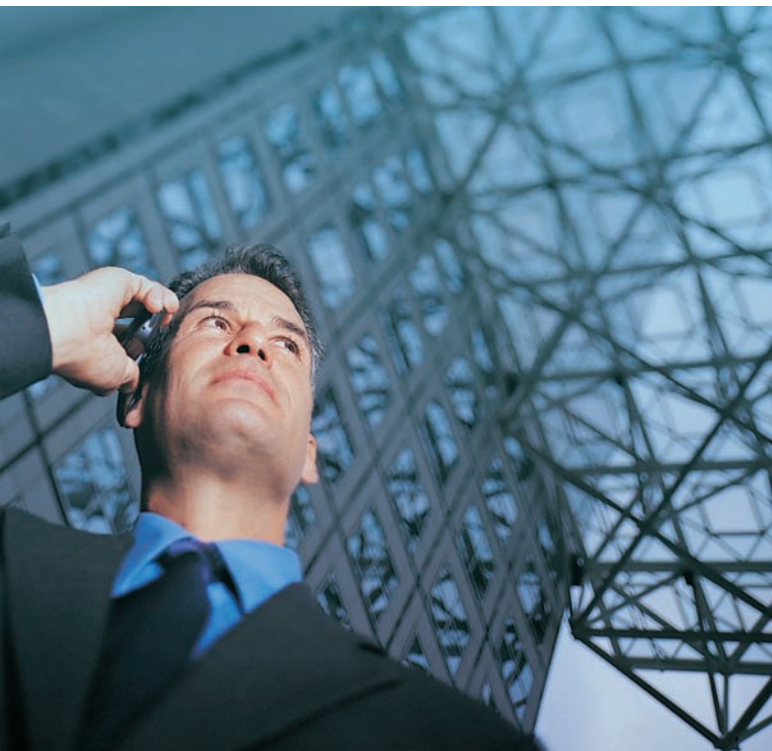




Das Herzstück sicherer
Telekommunikationslösungen

NeXspan

NeXspan X – NeXspan 50 – NeXspan NCS



Überzeugen Sie durch noch bessere Leistung!

Um wettbewerbsfähig zu bleiben, mittel- und langfristig gewinnbringend zu arbeiten und dauerhaftes Wachstum sicherzustellen muß Ihr Unternehmen reaktionsfähig, produktiv, effizient und innovativ sein. Alle Aktivitäten Ihres Unternehmens sind voll und ganz auf die Wünsche Ihrer Kunden einzustellen. Kommunikation ist das Schlüsselwort! Dementsprechend ist die strategische Entscheidung für das richtige Telekommunikationssystem wegweisend für Ihren Unternehmenserfolg. Denn eine auf individuelle Anforderungen zugeschnittene Lösung, ist der erste Schritt hin zur Optimierung des Informationsflusses und erleichtert die Kommunikation mit Ihren Partnern und Kunden. Letztlich lässt sich mit dem passenden Telekommunikationssystem die Unternehmensproduktivität steigern und die betriebliche Gesamtleistung verbessern.

Mit Telephony-over-IP sind Sie einen Schritt voraus

Telephony-over-IP (ToIP) ermöglicht die Übertragung von Sprache und Daten über konvergente Infrastrukturen, die auf dem Internet-Protokoll (IP) basieren. Dabei umfasst ToIP als ganzheitliche Kommunikations-Philosophie mehr als Voice over IP (VoIP), nämlich die Nutzung aller bekannten Merkmale und Applikationen der konventionellen Telefonie mit dem bekannten Komfort- und Leistungsumfang, jetzt aber wirtschaftlich und kostenoptimiert unter Nutzung des Internet-Protokolls. Zuvor separat betriebene Sprach- und Datennetze werden zusammengeführt. Das vereinfacht nicht nur die Administration, sondern vielmehr auch die Entwicklung moderner, universell einsetzbarer Kommunikationslösungen. Darüber hinaus bietet ein integriertes, Software-basiertes System den Vorteil einer offenen Architektur und damit die Möglichkeit der bedarfsgerechten Anpassung und Erweiterung. In punkto Integrationsfähigkeit, Zuverlässigkeit, Erweiterungsfähigkeit und Wirtschaftlichkeit stellt ToIP folglich eine exzellente Lösung dar, die konventionelle TK-Systeme schon in naher Zukunft ablösen wird.

Aastra-DeTeWe – Ihr leistungsstarker Partner



Eine Nasenlänge voraus
mit der passenden
Kommunikationslösung

Marktnähe und Kundenorientierung: Basis für die Entwicklung maßgeschneiderter Lösungen

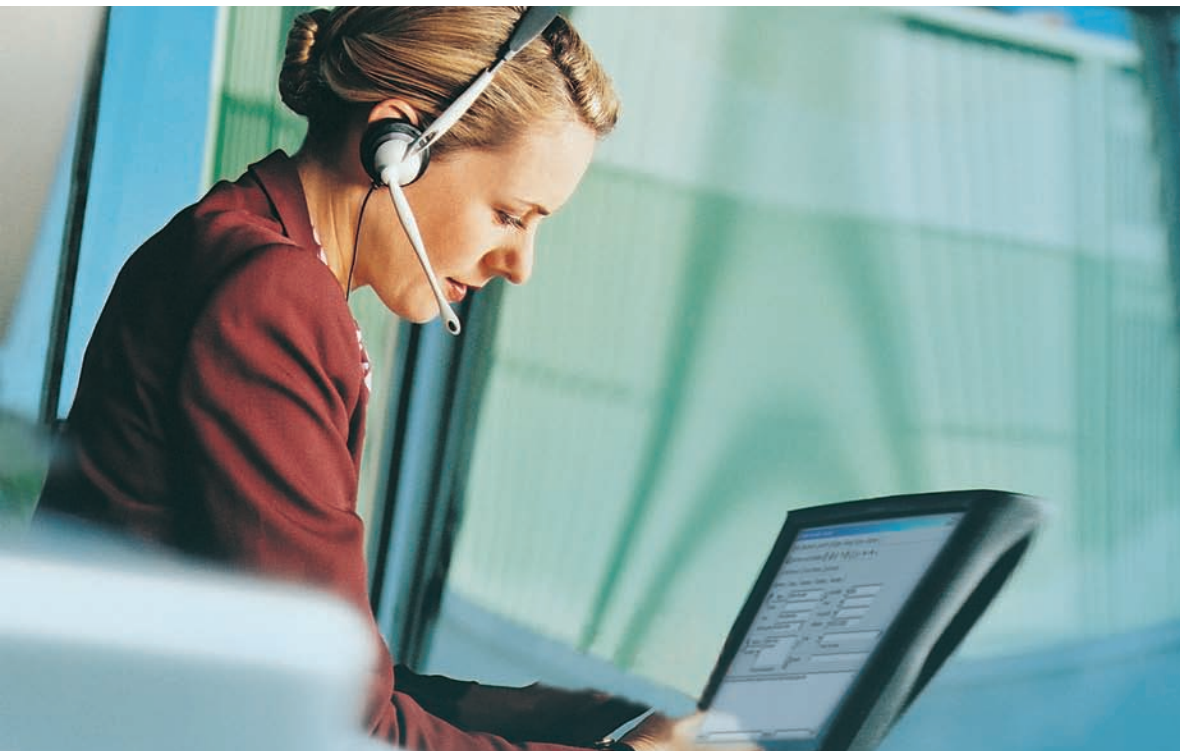
Aastra-DeTeWe* ist auf die Entwicklung und Vermarktung sicherer Telekommunikationslösungen spezialisiert, die auf innovativen Technologien wie Telephony-over-IP (ToIP) basieren. Das Angebotspektrum richtet sich an mittlere und große Unternehmen und Verwaltungen, die auf hochverfügbare Telekommunikationslösungen wert legen. NeXspan beweist Qualität und Leistungsfähigkeit mit über 10 Millionen Linien und 320.000 weltweit installierten Systemen.

Aastra gilt in mehr als 15 Ländern als marktführender Anbieter schlüsselfertiger Telekommunikationsnetzwerke. Das Unternehmen kennt die unterschiedlichen Branchenanforderungen genau und berücksichtigt individuelle Wünsche der Kunden wie kaum ein anderer Hersteller. Das umfassende technologische Knowhow der Aastra ist Grundlage für die Entwicklung wirtschaftlicher und zukunftsweisender Lösungen.



*Aastra-DeTeWe ist eine Marke der Aastra Technologies Limited.

Mehr als nur Technik



NeXspan:
Kompatibel zu bestehen-
den Systemarchitekturen
und konform zu gängigen
Standards

Ein Konzept zwischen Informationstechnologie und Telekommunikation

NeXspan ist nicht einfach nur Technik, NeXspan ist ein ganzheitliches Konzept. Es ist die Bezeichnung für eine Vielzahl von unabhängigen Hard- und Software-Komponenten, die die Anforderungen von Unternehmen jeder Größe und jeder Branche erfüllen.

So individuell Ihre Bedürfnisse sind, so vielfältig sind die Gestaltungsmöglichkeiten von NeXspan. Egal ob 10 oder 100.000 Teilnehmer, ob klassisches Telefon oder IP-Telephony – NeXspan macht es möglich. Die einheitliche Software erlaubt den Aufbau von Netzwerken (Virtual Private Network: VPN) verschiedener Größen. Dabei ist es gleichgültig, ob Ihr Unternehmen mit einem herkömmlichen oder einem IP-Netz arbeitet; die Architektur kann zentralisiert oder verteilt aufgebaut sein.

Universelle Telephony Server gewährleisten die Einbindung in bereits existierende TK-Infrastrukturen. NeXspan steht für volle Leistung bei einer einfachen Architektur.

IP für alle! Die Plattform bietet Ihnen den einfachen Zugang zu ITK-Funktionen und das gesamte Potential eines IP-Media-Gateways für Telephony over IP. Integriert sind offene Schnittstellen zum Aufbau von VoIP-Infrastrukturen – sowohl auf Netzwerk – als auch auf Workstation-Ebene. In allen NeXspan X-Systemen sind bereits eine Reihe von verschiedenen Mehrwertdiensten wie Voicemail oder IVR integriert.

Leistungsstark und erweiterbar

NeXspan

NeXspan: Die nächste Generation von IP-Telephony-Servern

Das NeXspan-Konzept ist in erster Linie für Unternehmen mit 10 bis 1.000 Mitarbeitern bestimmt. Da die Software jedoch außerordentlich leistungsstark ist, können die Kapazitäten schnell und einfach ausgebaut werden. Entscheiden Sie sich in Ihrem Unternehmen beispielsweise für die Einrichtung eines virtuellen privaten Netzwerks (VPN), können bis zu 100.000 Teilnehmer daran angeschlossen werden. Beim Ausbau des Systems stehen Ihnen dann zwei Möglichkeiten zur Verfügung: Entweder Sie migrieren von einem konventionellen System auf eine integrierte IP-Infrastruktur oder Sie stellen von einer Singlesite- (d.h., bisher wurde das System nur an einem Standort genutzt) auf eine Multisite-Solution (vernetzte Lösung) um. NeXspan lässt sich ganz einfach in Ihre bestehende TK-Umgebung integrieren.

Der Vorteil: Sichere Investitionen, vor allem, wenn zuvor bereits ein Kommunikationssystem angeschafft wurde.

VPN

Die NeXspan VPN-Option baut auf MOVACS® (Multiswitch Original Virtual Addressing Communication System) auf, dem Vernetzungsprotokoll für private Sprachnetze. Dienste wie beispielsweise die direkte Anwahl von Gesprächspartnern über Auswahl des Namens, die Selektion von Anrufern oder Mobilitäts-Funktionen stehen damit unternehmensweit zur Verfügung. Die an verschiedenen Standorten befindlichen Systeme lassen sich von zentraler Stelle aus flexibel administrieren. Weitere Vorteile, die ein VPN bietet, sind der gemeinsame Zugriff auf Ressourcen, Messaging und Contact-Center-Dienste.

Investieren Sie in die Zukunft: Stellen Sie mit NeXspan die Weichen Ihres Unternehmens auf Erfolg!



Ergonomisch, hochverfügbar und sicher

NeXspan

Die Marktanforderungen haben sich geändert und von Telekommunikations-Systemen wird vor allem Flexibilität und Anpassungsfähigkeit verlangt. NeXspan orientiert sich genau an diesen Anforderungen, die Unternehmen heute an Kommunikationslösungen stellen. Bereits in der Grundausstattung werden die Systeme mit einer Fülle vorkonfigurierter, direkt nutzbarer Mehrwertdienste ausgeliefert:

- » Ein vollständiges, integriertes Voice Answering System – Begrüßungsansagen, interaktiver Kommunikationsserver und Voice Messaging (bis zu 600 Sprachboxen pro NeXspan X)
- » Einheitliche Management-Tools ermöglichen die Verwaltung des gesamten Systems, egal ob die einzelnen Komponenten lokal oder verteilt installiert sind. Der Remotezugriff erfolgt über IP oder ISDN.

Darüber hinaus lassen sich bis zu 500 weitere Funktionen aktivieren. Somit kann ein NeXspan-System exakt auf die individuellen Bedürfnisse Ihres Unternehmens angepasst werden.

Bei der Entwicklung der NeXspan-Plattform stand und steht das Maximum an Sicherheit im Vordergrund. Dabei wird die jederzeitige Verfügbarkeit wichtiger Systembaugruppen durch Duplizierung sichergestellt, ebenso ist die Verschlüsselung* der Sprache im IP-Netz unter Sicherheitsaspekten gestaltet. „Dual Homing“ ermöglicht ein automatisches Login von IP-Telefonen an andere NeXspan-Server bei Ausfall von Teilen des IP-Netzes. Die einzelnen Komponenten und das Betriebssystem sind vollständig auf Telephony ausgelegt. Der Nutzen für Ihr Unternehmen: NeXspan gewährleistet eine 99,99 prozentige Verfügbarkeit.

Neue Software-Versionen lassen sich zudem über sichere Verfahren einfach aufspielen. Und nicht zuletzt sorgt die „Virtual-PBX“-Funktion beim Ausfall eines Netzwerks dafür, dass die darauf eingehenden Gespräche unmittelbar auf eine andere NeXspan-Infrastruktur umgeleitet werden.

Netzwerkschnittstellen

ISDN/T0/S0/T2/S2M/PCM
IP/X.25/V.24

- » SIP Trunking
- » Analoge Netzwerke, die auf weltweiten Standards basieren
- » Analoge Querverbindungen
- » Digitale Multiplex-Verbindungen

Endgeräte

- » Analog
- » Digital
- » Fax
- » 2- oder 4-Kanal DECT-Basisstation
- » IP
- » SIP
- » H.323
- » ISDN

Die NeXspan-Systeme sind mit zahlreichen, vorkonfigurierten Mehrwertdiensten ausgestattet, die sich einfach und schnell aktivieren lassen.



* Sprachverschlüsselung ist ab Mitte 2006 lieferbar

Technische Leistungsmerkmale NeXspan X

Softwarefunktionen

- » Unterstützung bis zu 704 an das System angeschlossener Teilnehmer und 500 IP-Teilnehmer
- » bis zu 6.000 Gespräche/Stunde
- » bis 1.000 gleichzeitige Verbindungen
- » 600 programmierbare Rufumleitungen
- » 8 Dreierkonferenzkreise
- » 2.000 Telefonbucheinträge
- » 30.000 Tickets (Aufzeichnung von 30.000 Verbindungsinformationen im Pufferspeicher)
- » Bis zu vier TAPI-Verbindungen zur Unterstützung von 128 gleichzeitigen Sessions
- » 8 CSTA-Server

Rufannahme

- » 20 Kanäle für Begrüßungsansagen
- » IVR-Konfiguration: 4 Kanäle, 64 Knotenpunkte, 7 Ebenen, gleichzeitige Unterstützung von drei Sprachen
- » Integriertes Voice Messaging auf 2 bis 8 Kanälen, bis zu 600 Sprachboxen
- » Bis zu 30 Stunden Aufzeichnungszeit integriert

Administration

- » Am Standort oder Remote
- » Analog (internes V.23-Modem)
- » ISDN (Paket/Leitungs-Koppler)
- » WEB – Administration *
- » Netzwerkmanagementsystem

Anschlüsse

Gehäusevorderseite

- » Programmierer- und Drucker-Port
- » 1 Port für lokales Software-Management
- » 1 Ethernet 10/100baseT-Port
- » 1 Port für den Anschluss externer Wartemusik

Installation

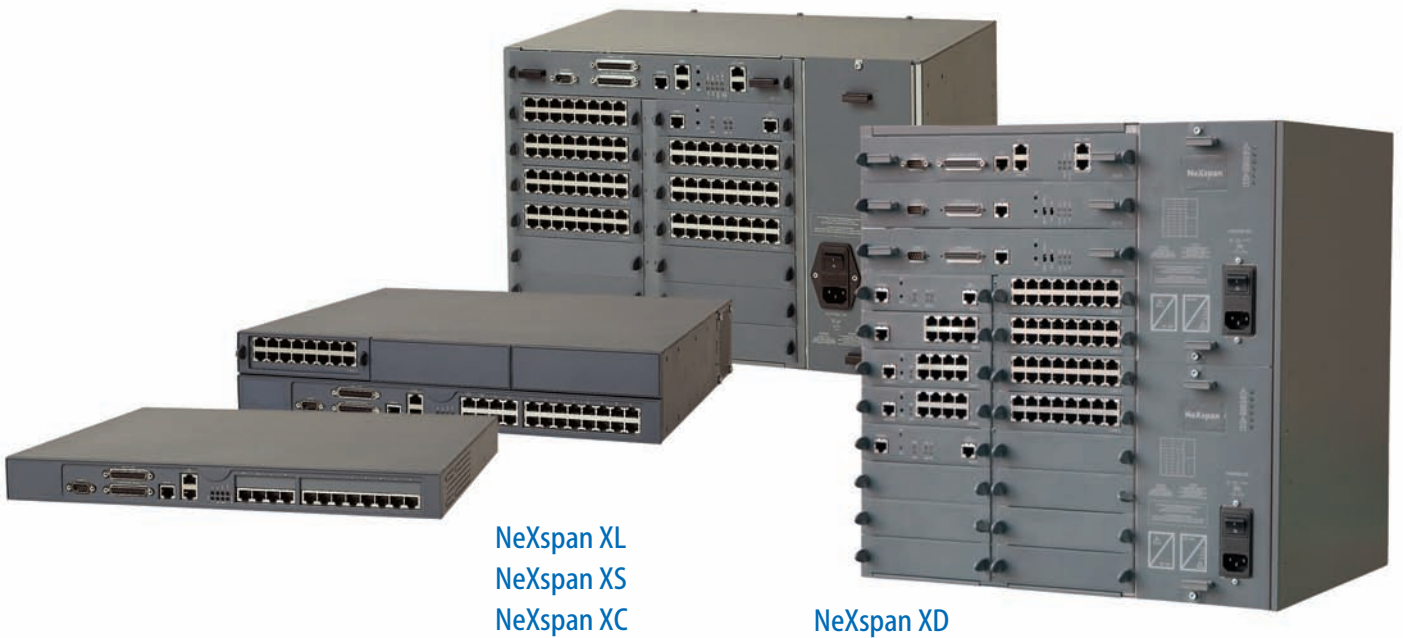
- » RJ45-Anschlüsse oder Stocko-Steckerverbindungssysteme
- » Installation in einen Systemschrank oder Anbringung an der Wand (nur NeXspan XS, XC)
- » Belüftete Gehäuse

	Steckplätze	Analoge Tln.**	Digitale Tln.**	Dig.+Anal. Tln.**	Mobile Teilnehmer 4-Kanal Basisstation	Mob. Telefone	T2	T0	S0	V24	HKZ	Analoge QV
NeXspan XC	0	4	4	8	2	500	0	4	4	0	0	0
NeXspan XS	6	88	88	96	8	500	1	14	12	12	24	24
NeXspan XL	42	640	512	640	40	500	6	40	40	32	48	24
NeXspan XD*	48	704	512	704	40	500	6	40	40	32	48	24
NeXspan 50	37***	11.840	11.840	11.840	1024	9.472	83	64	2.368	3.552	2.500	2.500
NCS	über NeXspan Media Gateway oder NeXspan 50											

Teilnehmer *Systemcluster

	LAN Access	VoIP Channels	IP Telefone	Sprachboxen	Voice-Mail Kanäle	IVR Access	Ansagetexte
NeXspan XC	1	0	0	60 Boxen, 5h	2	4	20
NeXspan XS	2	32	500	240 Boxen, 15h	4	4	20
NeXspan XL	5	128	500	600 Boxen, 30h	8	4	20
NeXspan XD*	5	128	500	600 Boxen, 30h	8	4	20
NeXspan 50	32	128	8.000	-	-	-	-
NCS	1	-	4.000	-	über NeXspan Media Gateway oder NeXspan 50		

*NeXspan XD ist ab Mitte 2006 lieferbar



NeXspan XL
NeXspan XS
NeXspan XC

NeXspan XD

NeXspan XC: kein Steckplatz, kein Erweiterungsmodul
 NeXspan XS: 3 Erweiterungssteckplätze
 NeXspan 2XS: NeXspan XS + 1 × 3 Steckplätze
 für Erweiterungsmodule
 NeXspan XL: 14 Erweiterungssteckplätze
 NeXspan 2XL: NeXspan XL + 1 × 14 Steckplatzmodule

NeXspan 3XL: NeXspan XL + 2 × 14 Steckplatzmodule
 NeXspan XD*: duplizierte Netzteile und Zentralsteuerung
 und 16 Erweiterungssteckplätze
 NeXspan 2XD*: NeXspan XL + 1 × 16 Steckplatzmodule
 NeXspan 3XD*: NeXspan XL + 2 × 16 Steckplatzmodule

* NeXspan XD ist ab Mitte 2006 lieferbar

Universell und offen – die Vorteile

NeXspan

NeXspan – Die TK-Philosophie der Zukunft

Mehr als nur Technik: NeXspan ist ein ganzheitliches Konzept, positioniert zwischen Telekommunikation und Informationstechnologie. Diese nächste IP-Telephony-Server-Generation zieht sich aus beiden „Welten“ die besten Features und fügt sie zu einem völlig neuartigen System zusammen.

NeXspan – im Focus:

- » Große Kapazität: 10 oder 100.000 Teilnehmer – NeXspan lässt sich ganz einfach erweitern.
- » Einheitliche Software: Netzwerke verschiedener Größen können problemlos aufgebaut werden. Dabei spielt es keine Rolle, ob herkömmliches oder IP-Netz, ob mit zentralisierter oder verteilter Architektur.
- » Universelle Switches: NeXspan lässt sich in bereits existierende TK-Infrastrukturen einbinden. So können Terminals und Applikationen weiter genutzt werden.
- » Integration von offenen Schnittstellen zum Aufbau von VoIP-Infrastrukturen.
- » Drei Anlagenkonzepte für individuelle Ansprüche: NeXspan X (XC, XS, XL und XD) verfügen über eine durchgängige Bauweise und einheitliche Hardware; der NeXspan Communication Server (NCS) verbindet IP-Telephony, Call Management, zentrale Systemverwaltung und IP-Netzwerk zu einem einheitlichen Ganzen und die NeXspan 50 rundet die Palette für Anwendungen in Großunternehmen ab. Durch die verschiedenen Ausbaumöglichkeiten ist NeXspan damit die richtige Wahl für Unternehmen jeder Branche und Größenordnung.
- » Integrierte Mehrwertdienste: Dienste wie die Voicemail (Sprachspeicher) und IVR (automatische Rufannahme und -weiterleitung) sind bei NeXspan X inklusive (= on board).
- » Systemmanagement: Beispiele sind der Update Manager zur Verwaltung der IVR und ein Directory Manager zur Administration des elektronischen Telefonbuches.
- » Einheitliche Bauformen: Alle Gehäuse der NeXspan XC, XS, XL und XD werden im 19“ Format geliefert.
- » Einsatz herkömmlicher Baugruppen: In den NeXspan-Produkten XC, XS, XL und XD können M6500-Baugruppen weiter verwendet werden.



NeXspan

Ihr Aastra-DeTeWe-Partner

Aastra-DeTeWe

Aastra Deutschland GmbH
DeTeWe Systems GmbH
Zeughofstraße 1
10997 Berlin

www.aastra.de
info@aastra-detewe.de

Stand: 2.2006 / Ausgabe 1 / Bestellnummer: 55016 • Sämtliche Rechte vorbehalten. Die in diesem Dokument enthaltenen Informationen können jederzeit ohne Ankündigung geändert werden. Aastra behält sich das Recht vor, Änderungen ohne vorherige Ankündigung vorzunehmen, sobald dieses Überlegungen hinsichtlich des Produktdesigns oder bei der Konstruktion und Herstellung erfordern. Connexity, MOVACS und NeXspan sind eingetragene Warenzeichen der Aastra Technologies Limited.